

土台部

■横張金具工法用スターター

品名	横張り金具工法用スターターA	横張り金具工法用スターターB (モエンS18mm用)
形状 寸法		
品番	FA150A	FA150B
標準価格	1,600円/本 (税抜)	1,600円/本 (税抜)
梱包	10本/梱	10本/梱
材質	0.8mm厚塗装高耐食GLめっき鋼板	
備考	ビス (JK1151) 留め専用	



横張り金具工法の土台部 (FA150A)

■横張通気金具工法用スターター

品名	横張り通気金具工法用スターターA
形状 寸法	
品番	FA850A
標準価格	2,800円/本 (税抜)
梱包	10本/梱
材質	1.0mm厚塗装高耐食GLめっき鋼板
備考	留め付けには、下記の専用ビスをご使用ください。 木下地: JK1151 鉄骨下地: JK1140
品名	横張り通気金具工法用スターターB (モエンS18mm用)
形状 寸法	
品番	FA850B
標準価格	2,800円/本 (税抜)
梱包	10本/梱
材質	1.0mm厚塗装高耐食GLめっき鋼板
備考	留め付けには、下記の専用ビスをご使用ください。 木下地: JK1151 鉄骨下地: JK1140



横張り通気金具工法の土台部 (FA850A)

* ニチハ留付金具、通気留付金具はスターターには転用できません。必ず専用スターターをご使用ください。

■縦張り 縦張通気金具工法用スターター

品名	縦張り通気金具工法用スターター
形状 寸法	
品番	FA750T
標準価格	14,000円/梱 (税抜)
梱包	5本/梱
材質	1.0mm厚塗装高耐食GLめっき鋼板
備考	木下地向専用ビス JK1151 × 65本 留め付けには、下記の専用ビスをご使用ください。 木下地: JK1151 鉄骨下地: JK1140



縦張り通気金具工法の土台部 (FA750T)

○FA850A、FA850B、FA750T の特徴

- 位置合わせしやすい ▶ 部材上部が材端なので、墨出し線に合わせやすい
位置調整用長孔で施工時の微調整がしやすい
- 不陸を拾いにくい ▶ 部材裏面に空間があることにより、土台水切
留め付け釘などによる不陸を拾いにくい形状

施工上のポイント、留意点

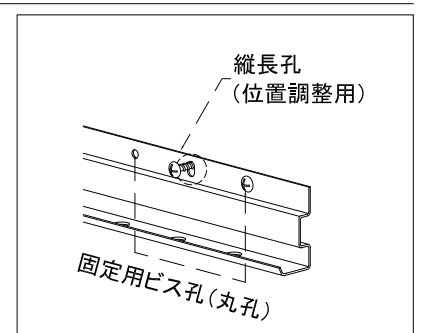
- スターター本体にある縦長孔は位置調整用です。スターターの固定には隣接のビス孔 (丸孔) を使用してください。
- [モエン下端と土台水切の隙間は必ず10~15mm確保] して施工し、シーリング材等でふさがらないでください。
- シーリング目地部は本スターターにより、ハットジョイナーがモエン下端部まで施工できません。
ハットジョイナーが届かない部分にはバックアップ材 (5mm厚) を装填した上でシーリングを施工してください。

<横張り通気金具工法用スターター (FA850A、FA850B) >

- [@500mm以下の留め付け間隔] (鉄骨下地横張りの場合は @606mm以下) で、【ニチハ純正ビス】を用いて施工してください。
- 鉄骨下地の場合はスタータービス留め付け位置が、鉄骨縦下地の下端隙間に来ないように位置を調整してください。

<縦張り通気金具工法用スターター (FA750T) >

- [@250mm以下の留め付け間隔] で、【ニチハ純正ビス】を用いて施工してください。
- 縦張り通気金具工法用スターター直上の位置には、必ず縦張り通気留付金具EXを【ニチハ純正ビス】を用いて施工してください。





縦張り 縦張金具工法用スターター

品名	5mm浮きタイプ縦張り金具工法用スターター
形状寸法	
品番	FA350T ※
標準価格	18,000円/梱 (税抜)
梱包	スターター×5本 専用ビス (JK1151)×65本
材質	スターター: 塗装高耐食GLめっき鋼板 専用ビス (JK1151): ステンレス
備考	スターター (t=1.0mm) 留め付金具EX「JE555T」(P.555)との併用スターター

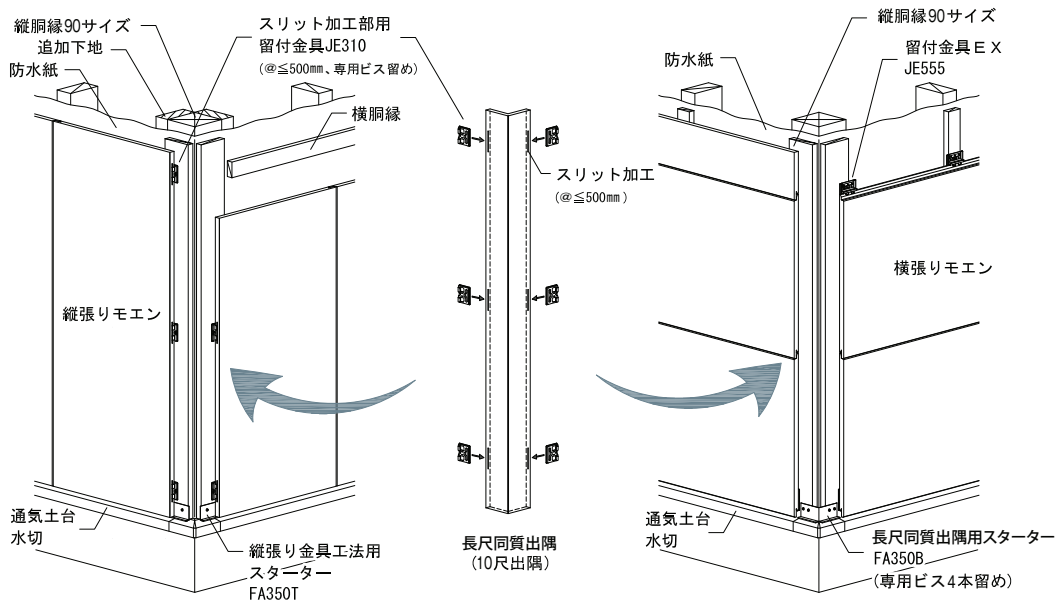
※16mm厚商品を縦張り金具施工 (5mm浮き) する場合はスターターの留め付けは必ず同梱ビス JK1151にてお願いします。
※適合プラスドライバービット=2番

長尺同質出隅用スターター

品名	5mm浮き金具工法 長尺同質出隅用スターター
形状寸法	
品番	FA350B
標準価格	4,000円/梱 (税抜)
梱包	4個/梱
材質	塗装高耐食GLめっき鋼板
備考	専用ビス (JK1151) 18本同梱 ※モエン本体が横張りの時に使用します。

※サイディング本体が横張り金具施工 (5mm浮き) で長尺同質出隅も金具施工する場合、必ずご使用をお願いします。

- ・サイディング本体を縦張金具工法 (5mm浮き) にて施工する場合はサイディング本体と同一の縦張金具工法用スターターFA350T (ロング) に長尺同質出隅ものをせてください。
- ・サイディング本体を横張金具工法 (5mm浮き) にて施工する場合は長尺同質出隅用スターターFA350B を用いてください。



※長尺同質出隅金具施工の手順については P.549を参照してください。

縦張り 縦張釘打施工用スターター

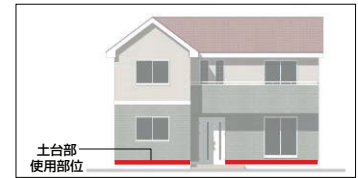
品名	縦張り釘打ち用補助部材
形状寸法	
品番	FA65
標準価格	1,600円/本 (税抜)
梱包	10本/梱
材質	塗装高耐食GLめっき鋼板
備考	t=0.35mm 取り付けには長さ38mm以上のモエン用釘を用いて、@250mm以下で留め付けてください。

各スターターの留め付けピッチ

工法	品番	専用ビスでの留め付けピッチ
横張り金具工法用スターター	FA150A FA150B	@500mm以下
横張り通気金具工法用スターター	FA850A FA850B	木造: @500mm以下 鉄骨造: @606mm以下
縦張り金具工法用スターター	FA750T	@250mm以下
5mm浮きタイプ 縦張り金具工法用スターター	FA350T	@250mm以下
縦張り釘打ち施工用スターター	FA65	@250mm以下

・部材はバラ売りしていません。梱包単位でご発注ください。
・誌面に掲載の価格はメーカー希望小売価格です。消費税・工事費・運賃などは含まれておりません。

土台部



品名	アルミ通気土台水切			
	本体	出隅	入隅	エンドキャップ
形状 寸法	 ℓ = 3030mm			
	 水切40	 水切40	 水切40	 水切40

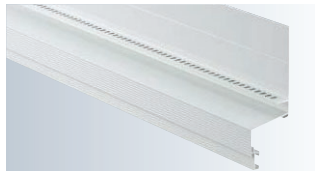
品名	アルミ通気土台水切40			
	本体	出隅	入隅	エンドキャップ
品番・カラー	FTD4552 ホワイト FTD4571 クリスタルグレー	FTD4588 ブラック FTD4592 ブラウン	FTD452B ホワイト FTD4571B クリスタルグレー	FTD4588D ブラック FTD4592D ブラウン
標準価格	7,800円/本 (税抜)	3,400円/個 (税抜)	3,400円/個 (税抜)	1,050円/袋 (税抜)
梱包	5本/梱	4個/梱	4個/梱	2個/袋 (左右用各1個入り)
材質		アルミ		AES樹脂
備考	ジョイント材6個同梱	ジョイント材8個同梱		

品名	アルミ通気土台水切50			
	本体	出隅	入隅	エンドキャップ
品番・カラー	FTD5552 ホワイト FTD5571 クリスタルグレー	FTD5588 ブラック FTD5592 ブラウン	FTD552D ホワイト FTD5571D クリスタルグレー	FTD5588D ブラック FTD5592D ブラウン
標準価格	8,500円/本 (税抜)	3,600円/個 (税抜)	3,600円/個 (税抜)	1,200円/袋 (税抜)
梱包	5本/梱	4個/梱	4個/梱	2個/袋 (左右用各1個入り)
材質		アルミ		AES樹脂
備考	ジョイント材6個同梱	ジョイント材8個同梱		

品名	アルミ通気土台水切40 (セバレートタイプ)			防曇材
	本体	出隅	入隅	アルミ通気土台水切40-50に取り付けてご使用ください。
形状 寸法	 ℓ = 3030mm			 ℓ = 1515mm
品番・カラー	FTD4688 ブラック	FTD4688B ブラック	FTD4688D ブラック	FTD10
標準価格	8,300円/本 (税抜)	2,300円/個 (税抜)	2,300円/個 (税抜)	1,450円/本 (税抜)
梱包	5本/梱	4個/梱	4個/梱	12本/梱
材質		アルミ		PVC
備考	ジョイント材6個同梱 ※	ジョイント材8個同梱		

※製品本体の垂れ部が取り外し可能なため、モエン施工後に土台の腐食・シロアリの有無・基礎パッキンの施工の確認・床下の点検などの管理・補修に有効な商品です。

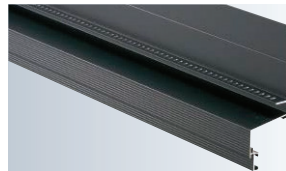
カラーバリエーション



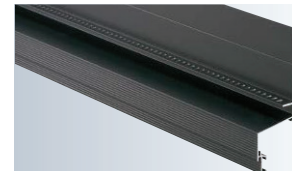
●ホワイト



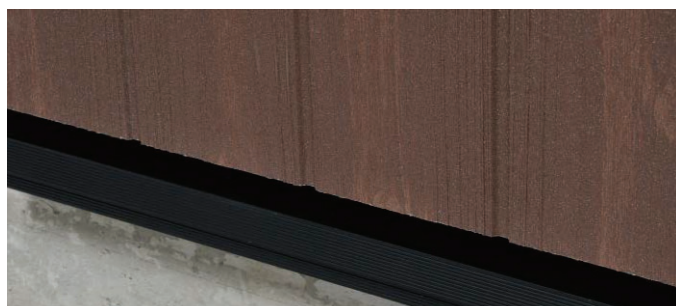
●クリスタルグレー



●ブラック



●ブラウン



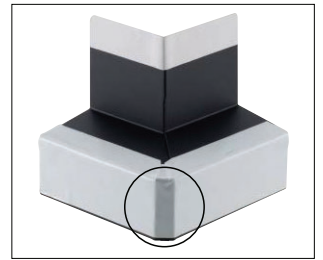
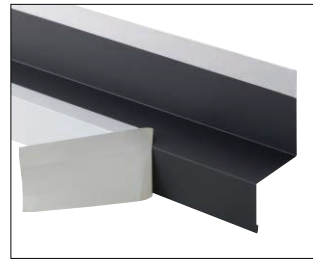
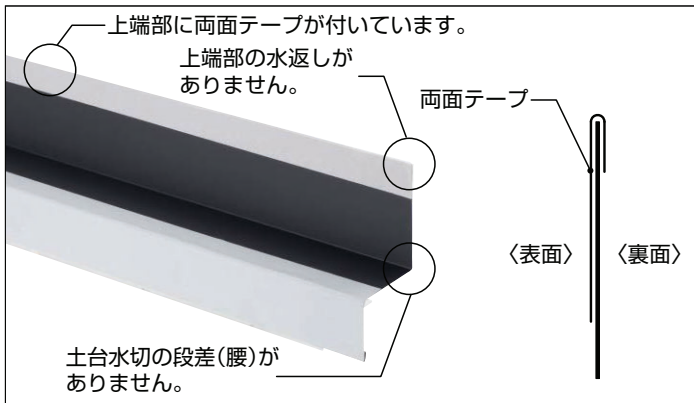
アルミ通気土台水切40 施工イメージ (FTD4588)



アルミ通気土台水切40 エンドキャップ納まり (FTD4588C)

- ・部材はバラ売りしていません。梱包単位でご発注ください。
- ・誌面に掲載の価格はメーカー希望小売価格です。消費税・工事費・運賃などは含まれておりません。

土台部



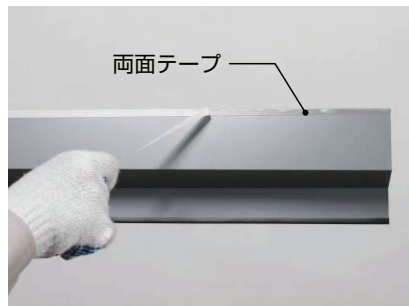
保護テープは施工中のキズ、埃から本体を保護します。
※保護テープは施工後6カ月以内に
取り除いてください。

出隅の角部は面取り加工し、
安全性を高めています。

裏面

裏面の両面テープで土台水切を仮留めすることも可能です。一人でも容易に施工可能です。

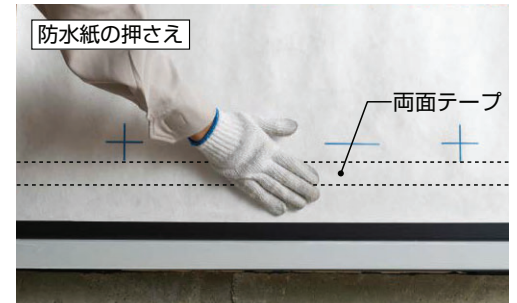
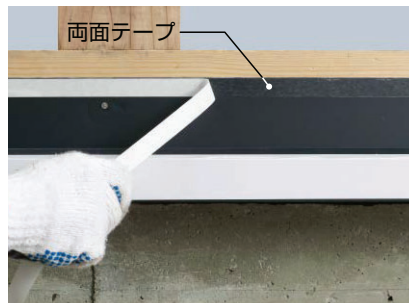
※テープで仮留めした場合でも、釘(もしくはビス)で必ず留め付けてください。



表面

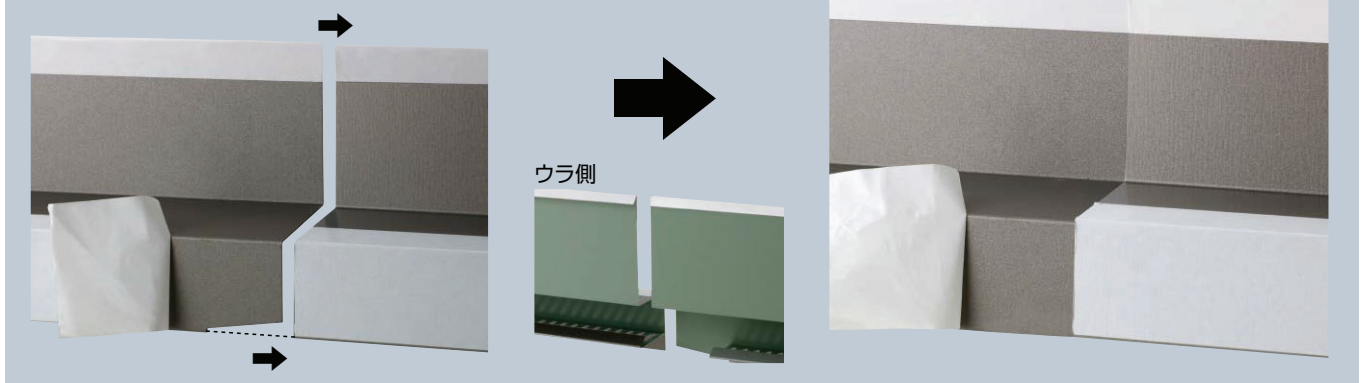
表面の両面テープを剥がして、透湿防水シートをよく押さえてください。

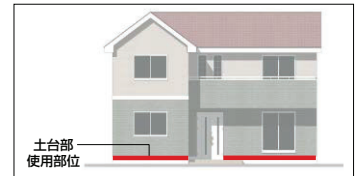
※表面の両面テープは透湿防水シート施工時に剥がしてください。



防鼠タイプ

防鼠タイプは、左右接合を容易にするために右側端部を加工しています。
※防鼠なしタイプは加工しておりませんのでご注意ください。





品名	通気土台水切 (防鼠タイプ)							
	本体		出隅		入隅		エンドキャップ	
形状 寸法								
	ℓ=3030mm		ℓ=3030mm		ℓ=3030mm		ℓ=3030mm	
	水切40		水切50		水切40		水切50	

品名	通気土台水切40 (防鼠タイプ)							
	本体		出隅		入隅		エンドキャップ	
品番	FTD4751	FTD4788	FTD4751B	FTD4788B	FTD4751D	FTD4788D	FTD4751C	FTD4788C
カラー※	ホワイト	ブラック	ホワイト	ブラック	ホワイト	ブラック	ホワイト	ブラック
	クリスタルグレー	ブラウン	クリスタルグレー	ブラウン	クリスタルグレー	ブラウン	クリスタルグレー	ブラウン
	ブラチナシルバー		ブラチナシルバー		ブラチナシルバー		ブラチナシルバー	
標準価格	3,300円/本 (税抜)		1,800円/個 (税抜)		1,800円/個 (税抜)		1,250円/袋 (税抜)	
梱包	5本/梱		4個/梱		4個/梱		左右1個/袋	
材質	0.35mm厚塗装高耐食GLめっき鋼板						0.35mm厚塗装高耐食GLめっき鋼板	
備考	保護テープ: ポリオレフィン+合成ゴム 両面テープ: 不織布・アクリル系粘着剤						防鼠タイプ、防鼠なしタイプ兼用	

品名	通気土台水切50 (防鼠タイプ)							
	本体		出隅		入隅		エンドキャップ	
品番	FTD5751	FTD5788	FTD5751B	FTD5788B	FTD5751D	FTD5788D	FTD5751C	FTD5788C
カラー※	ホワイト	ブラック	ホワイト	ブラック	ホワイト	ブラック	ホワイト	ブラック
	クリスタルグレー	ブラウン	クリスタルグレー	ブラウン	クリスタルグレー	ブラウン	クリスタルグレー	ブラウン
	ブラチナシルバー		ブラチナシルバー		ブラチナシルバー		ブラチナシルバー	
標準価格	3,600円/本 (税抜)		1,800円/個 (税抜)		1,800円/個 (税抜)		1,250円/袋 (税抜)	
梱包	5本/梱		4個/梱		4個/梱		左右1個/袋	
材質	0.35mm厚塗装高耐食GLめっき鋼板						0.35mm厚塗装高耐食GLめっき鋼板	
備考	保護テープ: ポリオレフィン+合成ゴム 両面テープ: 不織布・アクリル系粘着剤						防鼠タイプ、防鼠なしタイプ兼用	

品名	通気土台水切40 (防鼠なしタイプ)							
	本体		出隅		入隅		エンドキャップ	
品番	FTD4951	FTD4988	FTD4951B	FTD4988B	FTD4951D	FTD4988D	FTD4751C	FTD4788C
カラー※	ホワイト	ブラック	ホワイト	ブラック	ホワイト	ブラック	ホワイト	ブラック
	クリスタルグレー	ブラウン	クリスタルグレー	ブラウン	クリスタルグレー	ブラウン	クリスタルグレー	ブラウン
	ブラチナシルバー		ブラチナシルバー		ブラチナシルバー		ブラチナシルバー	
標準価格	2,100円/本 (税抜)		1,170円/個 (税抜)		1,170円/個 (税抜)		1,250円/袋 (税抜)	
梱包	5本/梱		4個/梱		4個/梱		左右1個/袋	
材質	0.35mm厚塗装高耐食GLめっき鋼板						0.35mm厚塗装高耐食GLめっき鋼板	
備考	保護テープ: ポリオレフィン+合成ゴム 両面テープ: 不織布・アクリル系粘着剤						防鼠タイプ、防鼠なしタイプ兼用	

品名	通気土台水切50 (防鼠なしタイプ)							
	本体		出隅		入隅		エンドキャップ	
品番	FTD5951	FTD5988	FTD5951B	FTD5988B	FTD5951D	FTD5988D	FTD5751C	FTD5788C
カラー※	ホワイト	ブラック	ホワイト	ブラック	ホワイト	ブラック	ホワイト	ブラック
	クリスタルグレー	ブラウン	クリスタルグレー	ブラウン	クリスタルグレー	ブラウン	クリスタルグレー	ブラウン
	ブラチナシルバー		ブラチナシルバー		ブラチナシルバー		ブラチナシルバー	
標準価格	2,500円/本 (税抜)		1,170円/個 (税抜)		1,170円/個 (税抜)		1,250円/袋 (税抜)	
梱包	5本/梱		4個/梱		4個/梱		左右1個/袋	
材質	0.35mm厚塗装高耐食GLめっき鋼板						0.35mm厚塗装高耐食GLめっき鋼板	
備考	保護テープ: ポリオレフィン+合成ゴム 両面テープ: 不織布・アクリル系粘着剤						防鼠タイプ、防鼠なしタイプ兼用	

カラーバリエーション

●ホワイト

●ブラチナシルバー

●ブラウン

●クリスタルグレー

●ブラック

エンドキャップ施工時

お願い

- 両面テープの表側はくり紙は防水紙施工時に剥がし防水紙を貼ってください。
- 保護テープは施工後、6カ月以内に取り除いてください。

・部材はバラ売りしておりません。梱包単位でご発注ください。
 ・誌面に掲載の価格はメーカー希望小売価格です。消費税・工事費・運賃などは含まれておりません。