

2021年8月25日

プaster・メタル外壁耐火構造

金属製外壁材 センターサイディング(限定2柄)が
 鉄骨造 1時間耐火構造を実現!

ニチハ株式会社(本社:名古屋市、社長:吉岡成充)は、この度、金属製外壁材のセンターサイディング、NS型ネオスパンプレミアムとN型カーレンリーフ プレミアムの2柄において、鉄骨造1時間耐火構造を実現しました。

これまで、この2柄は軽量鉄骨造の30分防火構造の認定を取得しており、**プaster・メタル外壁耐火構造**では、下地材に強化せっこうボード(防水・防カビタイプ)の15mmと21mmを2重張りとし、金属胴縁15の併用による鉄骨造1時間耐火構造の認定を取得いたしました。また、柱・梁の合成被覆 1時間耐火構造の認定取得により、壁面との取り合いも、簡単施工が可能となります。

屋内側被覆材が不要のため、内装工事が別途行われる商業施設や事務所ビルはじめ、1時間耐火構造が求められる非住宅施設への使用用途の幅が大きく広がります。

■鉄骨造 1時間耐火構造 特長

1.下地に汎用品を使用

- ・下地材は汎用品の強化せっこうボード(防水・防カビタイプ)

2.省施工・工期短縮

- ・下地材は強化せっこうボード(防水・防カビタイプ)
15mm厚以上+21mm厚以上の2重張り。
鉄骨用釘で施工可。目地テープ不要。
- ・金属胴縁15との併用。
- ・外壁も現場塗装不要の乾式工法のため工期短縮。

3.屋内側被覆が不要

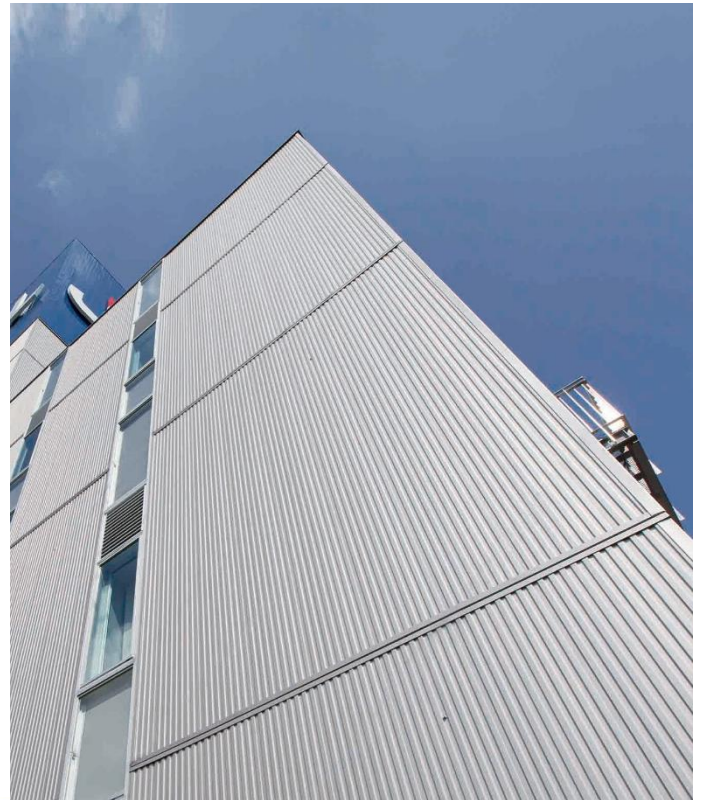
- ・内装工事が別途行われる商業施設などに最適。

4.金属ならではの個性的な意匠を実現

- ・NS型ネオスパン プレミアム(全11色)
 - ・N型カーレンリーフ プレミアム(全4色)
- の2柄が対応。(縦張り限定)

5.柱・梁の合成被覆 1時間耐火構造認定取得

- ・壁面との取り合いも簡単施工。



NS型ネオスパン プレミアム
 ※写真はイメージです。

■耐火構造認定番号

部位	防耐火区分		認定番号
外壁 (非耐力)	1時間耐火構造 (縦張り)	充填断熱材 なし	FP060NE-0265(1)
		充填断熱材 あり	FP060NE-0265(2)
柱	1時間耐火構造	合成柱(縦張り)	FP060CN-0917
梁	1時間耐火構造	合成梁(縦張り)	FP060BM-0640

※センターサイディング耐火構造はNS型ネオスパン プレミアム、N型カーレンリーフ プレミアムを金属胴縁15で施工した物件が対象となります。

プラスター・メタル外壁耐火構造

Close
-Up

金属製外壁材センターサイディングで 鉄骨造1時間耐火構造を実現！

NS型 ネオスパン プレミアム・N型 カーレンリーフ プレミアム

外壁(非耐力)

1時間
耐火構造

×

柱・梁の合成被覆

1時間
耐火構造

写真はイメージです。

多彩な意匠性や高い機能性で建築ニーズにお応えしてきたニチハのサイディング。

このたび、金属製外壁材のセンターサイディング、NS型ネオスパンプレミアムとN型カーレンリーフプレミアムとの2柄において、鉄骨造1時間耐火構造を実現しました。

この2柄は、これまで軽量鉄骨造の30分防火構造の認定を取得しており、『プラスター・メタル外壁耐火構造』では、下地材に強化せっこうボード(防水・防カビタイプ)の15mmと21mmを2重張りとして、金属胴縁15の併用による鉄骨造1時間耐火構造の認定を取得いたしました。

また、柱・梁の合成被覆1時間耐火構造の認定取得により、壁面との取り合いも手間が省け、施工性が向上します。屋内側被覆材が不要のため、内装工事が別途行われる商業施設や事務所ビルをはじめ、1時間耐火構造が求められる非住宅施設への使用用途の幅が大きく広がります。

今後のご提案の際には、是非ご検討ください。

NS型 ネオスパン プレミアム 全11色
N型 カーレンリーフ プレミアム 全4色
豊富なラインナップでデザインの幅を広げます！

鉄骨造 1時間耐火構造 特長

1 下地に汎用品を使用

下地材は汎用品の強化せっこうボード(防水・防カビタイプ)。

2 省施工・工期短縮

・下地材は、強化せっこうボード(防水・防カビタイプ) 15mm厚以上+21mm厚以上の2重張り。
鉄骨用釘で施工可。目地テープ不要。

・金属胴縁15との併用。

・外壁も現場塗装不要の乾式工法のため工期を短縮。

3 屋内側被覆が不要

内装工事が別途行われる商業施設などに最適。

4 金属ならではの個性的な意匠を実現

NS型 ネオスパン プレミアム、
N型 カーレンリーフ プレミアムの2柄が対応。
(縦張り限定)

5 柱・梁の合成被膜 1時間耐火構造認定取得

壁面との取り合いも簡単施工。

■ 耐火構造認定番号

部位	防耐火区分		認定番号
外壁 (非耐力)	1時間耐火構造 (縦張り)	充填断熱材 なし	FP060NE-0265 (1)
		充填断熱材 あり	FP060NE-0265 (2)
柱	1時間耐火構造	合成柱(縦張り)	FP060CN-0917
梁	1時間耐火構造	合成梁(縦張り)	FP060BM-0640

●センターサイディング耐火構造はNS型 ネオスパン プレミアム、N型 カーレンリーフ プレミアムを金属胴縁15で施工した物件が対象となります。

NS型 ネオスパン
プレミアムの詳細は
こちらからご確認ください。



N型 カーレンリーフ
プレミアムの詳細は
こちらからご確認ください。

