

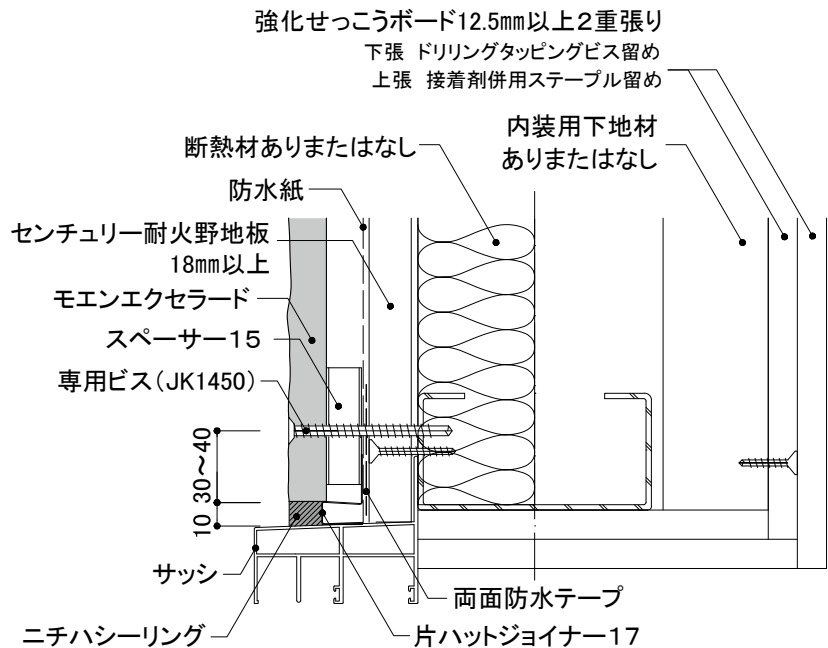
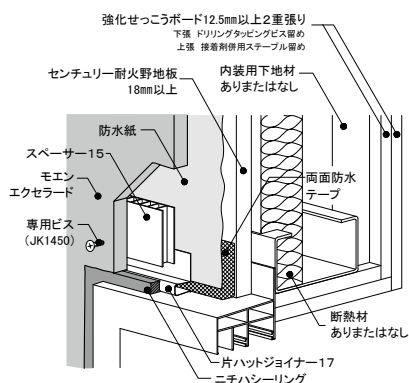


開口部周囲

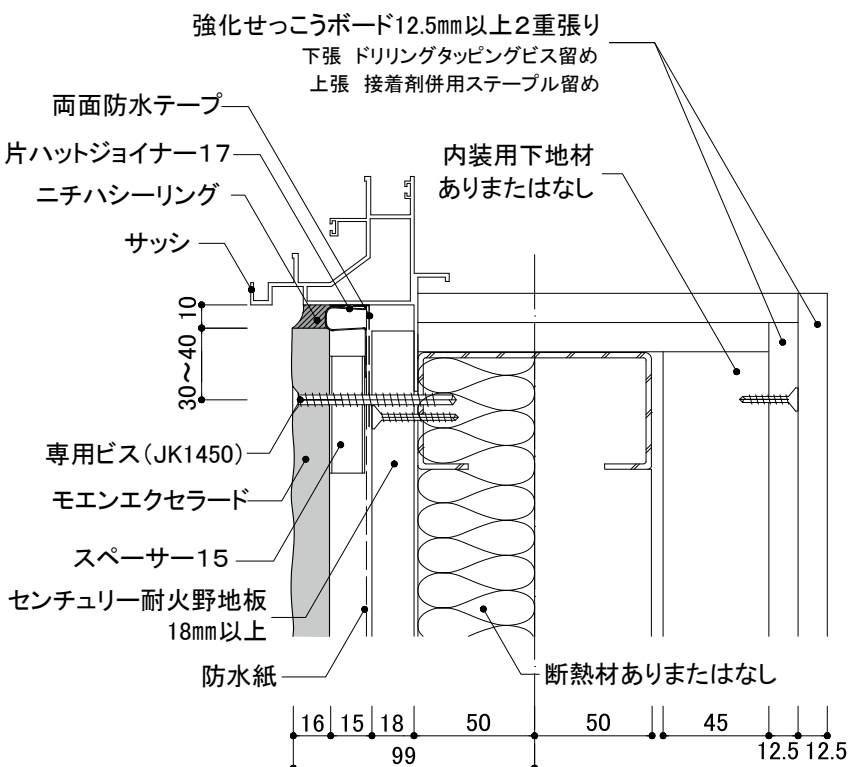
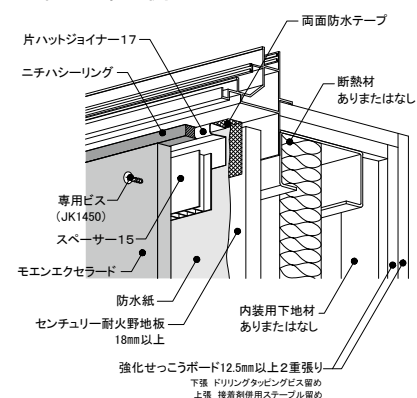
開口部上側

開口部下側

■開口部上側



■開口部下側



ビス頭 ビス頭の補修はニチハ補修用パテを埋めてから、専用補修液を必要最小限の範囲に塗布してください。

注：下地鉄骨胴縁はC-100×50×20、サッシは鉄骨造用外付けサッシを使用した場合の図面です。