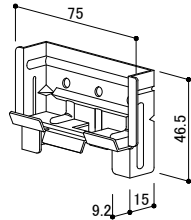


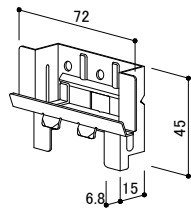
# 付属部材詳細図

## 1) 留付金具

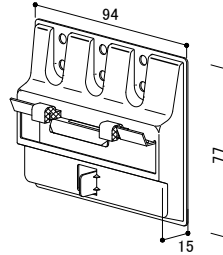
通気留付金具EX  
品番: JE915  
材質: 高耐食めつき鋼板  
ビス孔:  $\phi 4.5\text{mm}$



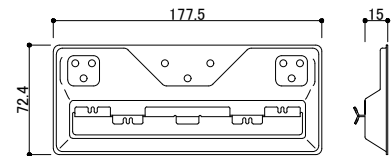
通気留付金具EX  
品番: JE825  
材質: 高耐食めつき鋼板  
ビス孔:  $\phi 4.5\text{mm}$



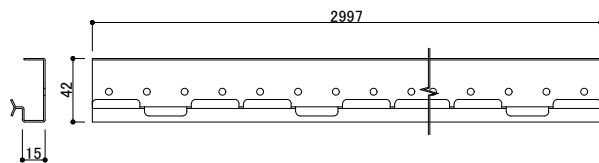
通気留付金具EX左右接合部用  
品番: JEJ835  
材質: 高耐食めつき鋼板 (EPDM加工)  
ビス孔:  $\phi 4.5\text{mm}$



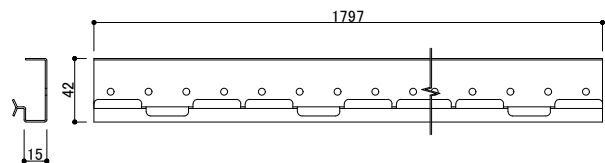
通気留付金具SP  
品番: JE1870  
材質: 高耐食めつき鋼板  
ビス孔:  $\phi 4.5\text{mm}$



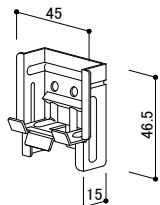
通気ロング金具Ⅱ (10尺用)  
品番: JEL870  
材質: 高耐食めつき鋼板  
ビス孔:  $\phi 4.5\text{mm}$



通気ロング金具Ⅱ (6尺用)  
品番: JEL870S  
材質: 高耐食めつき鋼板  
ビス孔:  $\phi 4.5\text{mm}$

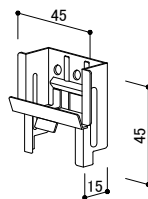


通気留付金具EX出隅用  
品番: JE915C  
材質: 高耐食めつき鋼板  
ビス孔:  $\phi 4.5\text{mm}$



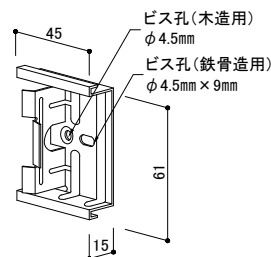
※本体には使用不可

通気留付金具EX出隅用  
品番: JE825C  
材質: 高耐食めつき鋼板  
ビス孔:  $\phi 4.5\text{mm}$

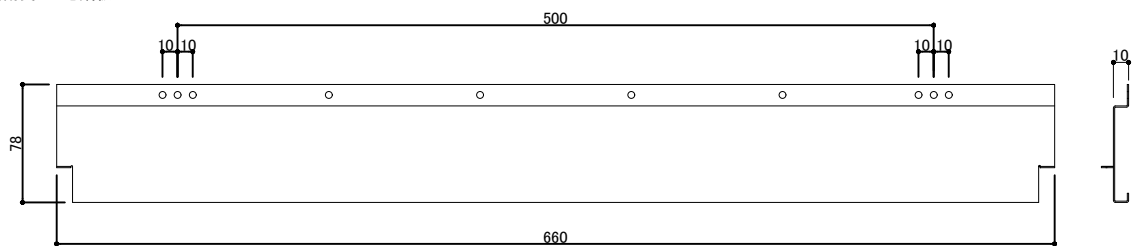


※本体には使用不可

縦張り用通気留付金具EX  
品番: JE715  
材質: 高耐食めつき鋼板



通気金具工法用スパンホルダー(木造下地用)  
品番: FV5015  
材質: 高耐食めつき鋼板



※各部材は、2025年9月時点のものです。最新の情報はNICHIHA内外装建材総合カタログでご確認ください。