

1-23 各部の基本納まり図

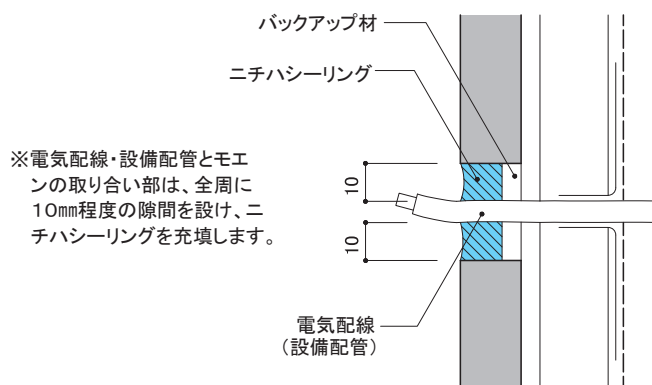
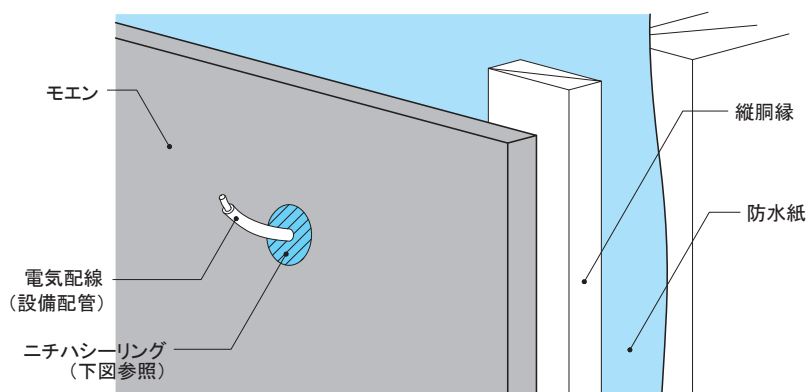
16) その他

③電気配線・設備配管

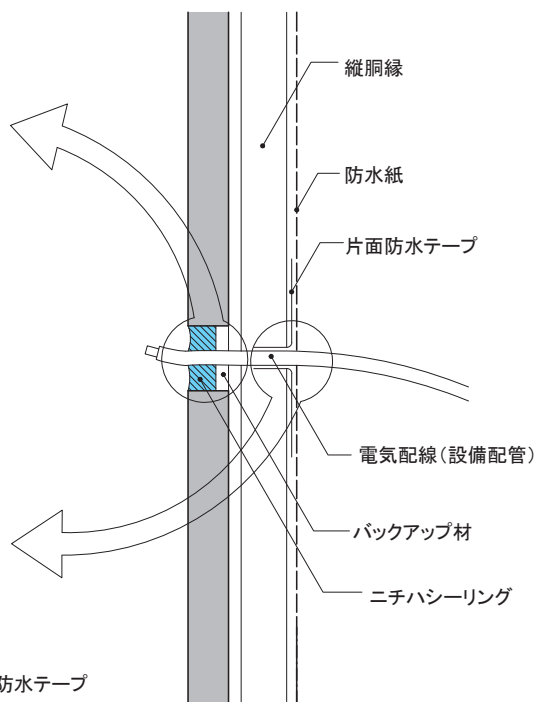
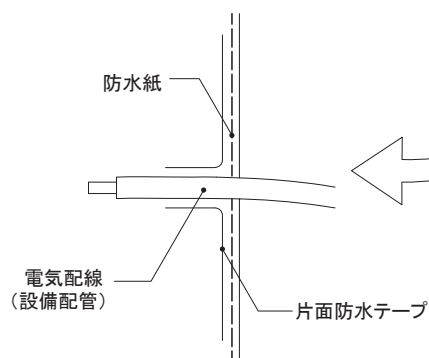
- 電気配線・設備配管は必ず片面防水テープを使用して、防水紙との隙間を密着させます。
- モエンとの取り合いは、10mm程度の隙間を設けニチハシーリングを充填します。



配線・配管まわりは隠蔽される部分です。雨漏りが起きないように確実な防水処理を行ってください。



※電気配線・設備配管と防水紙の取り合い部は、必ず片面防水テープが防水紙の上にくるよう重ねて施工します。
(テープは施工に支障のない程度に重ね張りしてください。)



<スリーブ管(じゃばら管)施工例>

