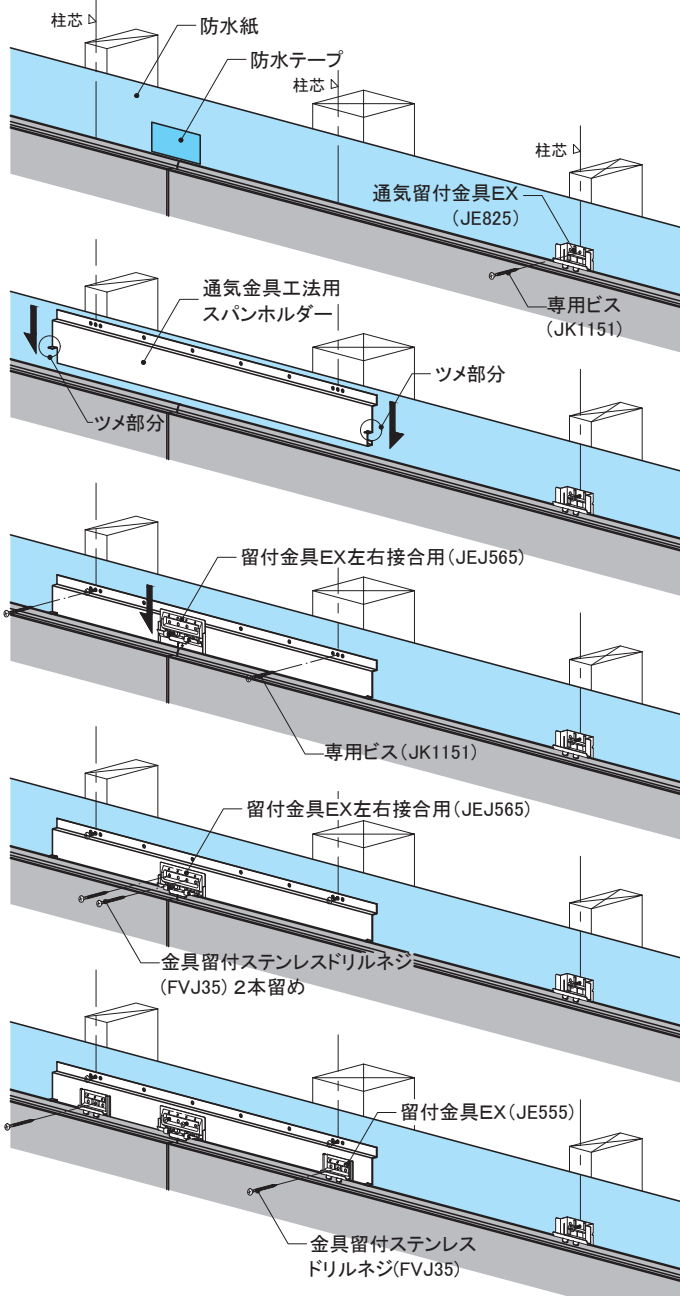


1-23 各部の基本納まり図

4) 左右接合部

■通気金具工法用スパンホルダーの施工手順



●通常施工部分に、通気留付金具EX (JE825) を通気留付金具EX専用ビス (JK1151 φ4.1mm × 35mm) (以下、専用ビス) で留め付けます。

●留付金具EX左右接合部用の施工位置(ビス貫通位置)の防水紙に、片面防水テープ(プチル系)を施工してください。

●左右接合部の両側の柱間に通気金具工法用スパンホルダー (FV5015) を差し込みます。

※スパンホルダーの両側ツメ(上下位置決定用)を、下側のモエン実上に乗せます。

●スパンホルダーを躯体(柱・間柱)に専用ビス (JK1151 φ4.1mm × 35mm) で留め付けます。

※スパンホルダーの両側ツメとモエン実上に隙間があかないようにしてください。

●5mm浮きの留付金具EX左右接合部用 (JEJ565) をモエンの左右接合部に差し込み、スパンホルダーに金具留付ステンレスドリルネジ (FVJ35 φ4.2mm × 35mm) 2本で留め付けます。

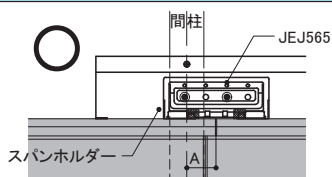
※4ヶ所のネジ孔のうち2ヶ所を留め付けてください。

●同様に5mm浮きの留付金具EX (JE555) をスパンホルダーをかいして躯体(柱・間柱)に金具留付ステンレスドリルネジ (FVJ35 φ4.2mm × 35mm) で留め付けます。

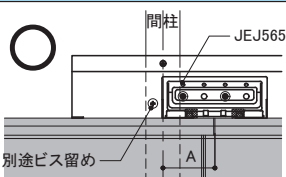
●ガタツキ、ゆるみなどがなければご確認ください。



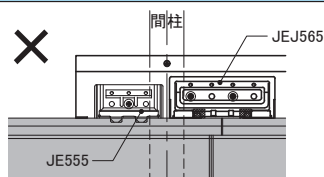
左右接合部が間柱に接近している場合の注意事項



- 間柱芯～左右接合部(A): 50mm以下
- JEJ565を間柱に留め付け可能
→JEJ565にて留め付けてください。



- 間柱芯～左右接合部(A): 50mm以下
- JEJ565・JE555とも間柱に留め付け不可能
→JEJ565をスパンホルダーに留め付け、別途スパンホルダーを金具留付ステンレスドリルネジ(FVJ35)で躯体に留め付けてください。



- JEJ565、JE555とも間柱に留め付け不可能
(両金具ともスパンホルダーのみに留め付け)



禁止事項です！

※その他、施工箇所・間柱の寸法などによって、適宜スパンホルダーを切断し、留付方法を変更してください。