

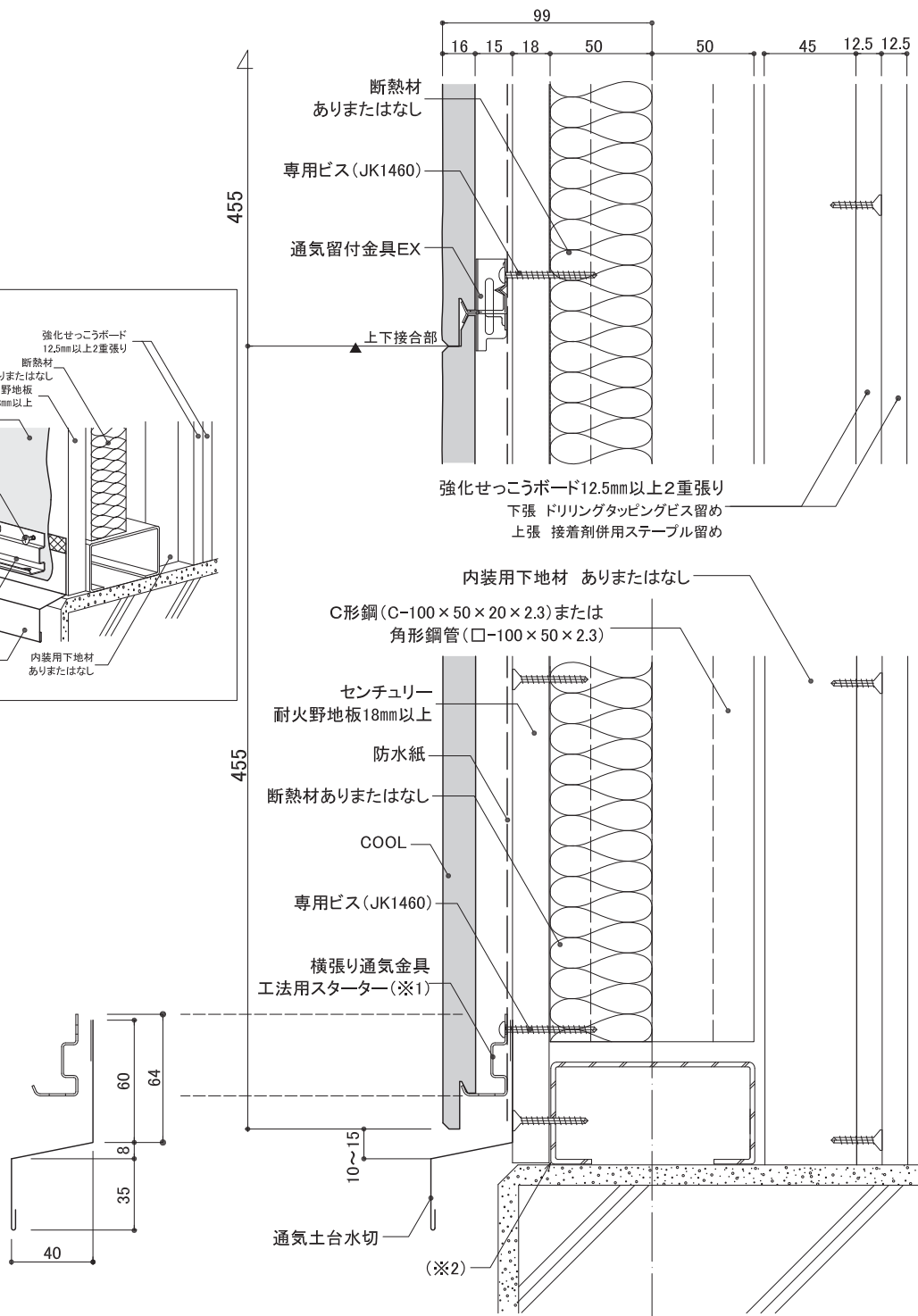
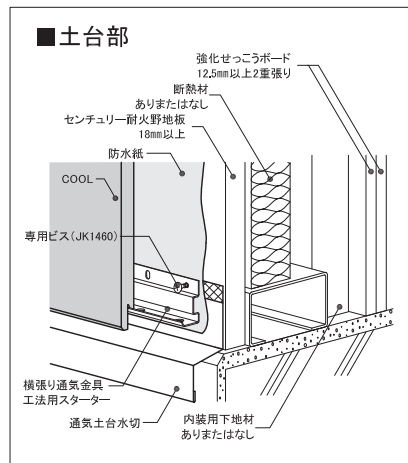


## 上下接合部

## 土台部

## 通気留付金具

## 通気土台水切+横張り通気金具工法用スターター



※1 土台部のC形鋼と縦下地のC形鋼との隙間に留意し、土台水切およびスターターの位置を調整してください。

※2 吹き上げ等による雨水浸入を防ぐため、止水処理が確実に行われていることを確認してください。

注: 下地鉄骨胴縁はC-100×50×20を使用した場合の図面です。