

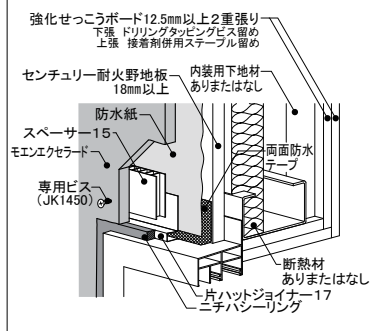


開口部周囲

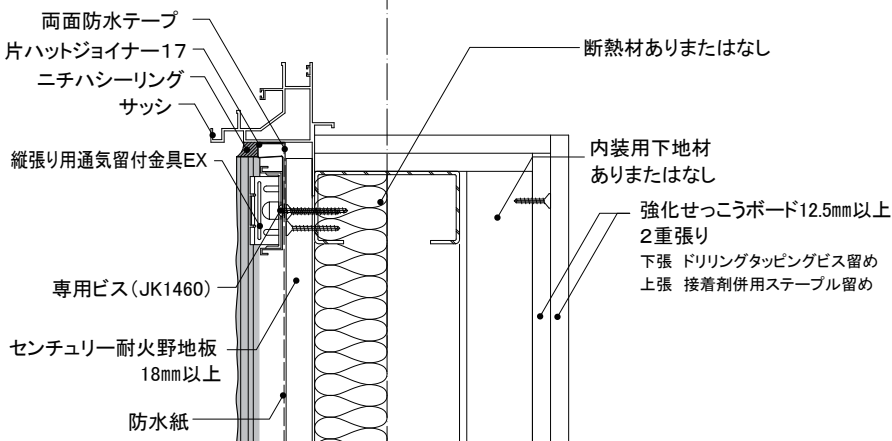
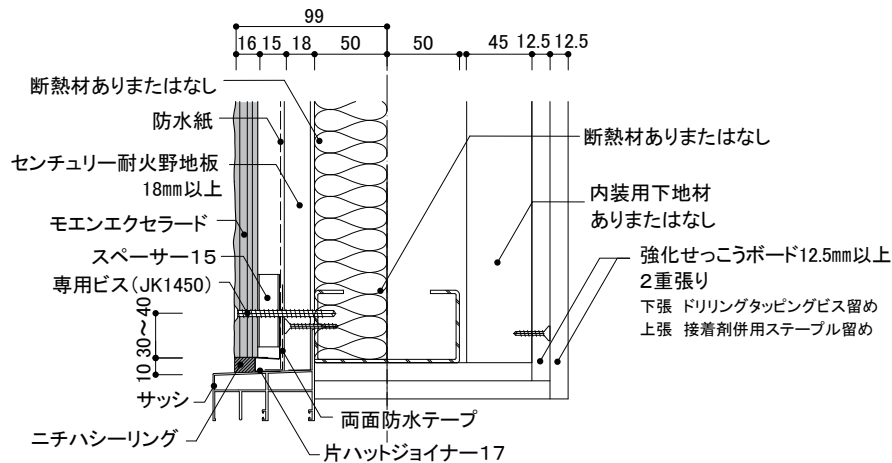
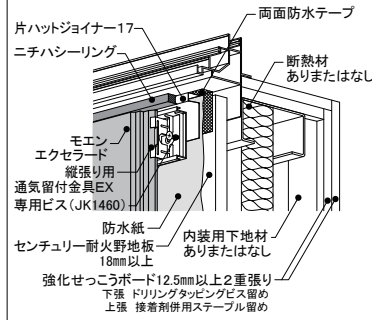
外付けサッシの場合

■開口部上下

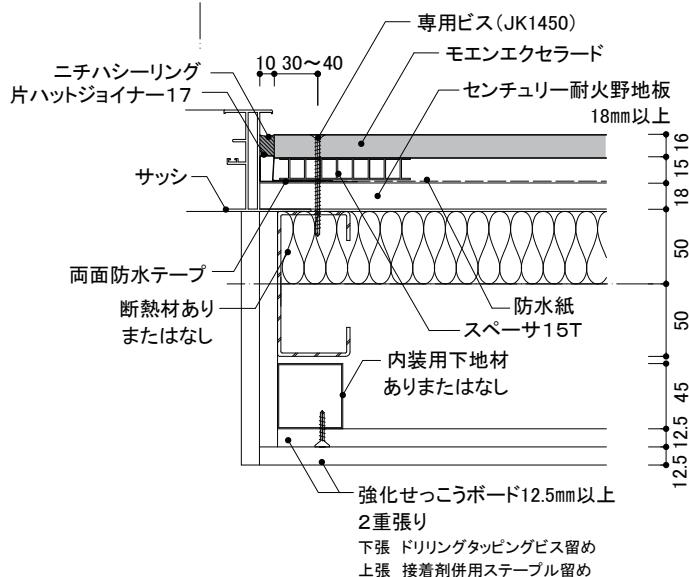
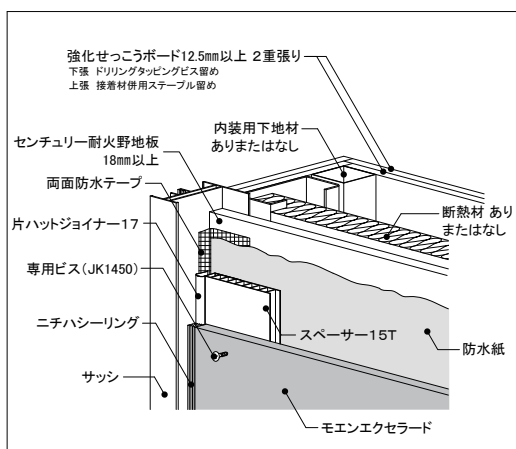
■開口部上側



■開口部下側



■開口部左右



ビス頭 ビス頭の補修はニチハ補修用パテを埋めてから、専用補修液を必要最小限の範囲に塗布してください。

注：下地鉄骨骨縁はC-100×50×20、サッシは鉄骨用外付けサッシを使用した場合の図面です。サッシの納まりについてはサッシメーカー様にお問い合わせください。