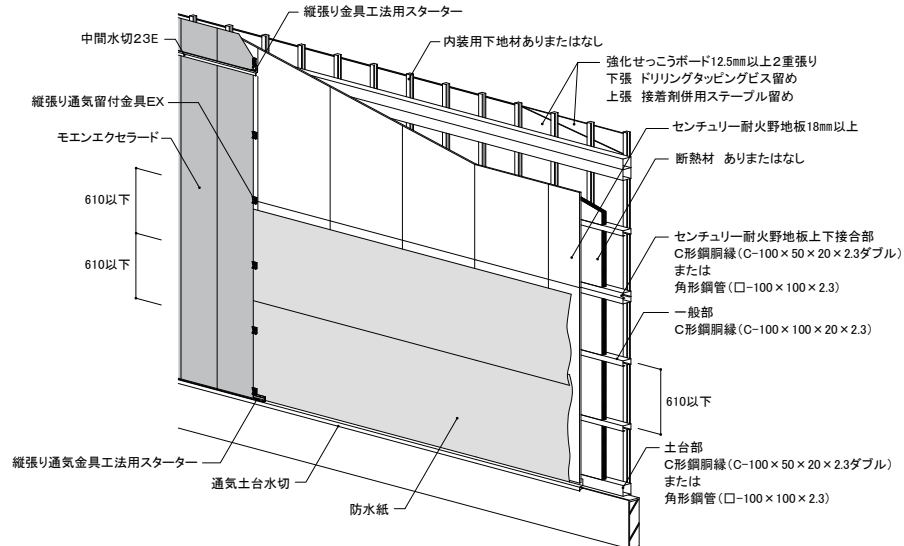




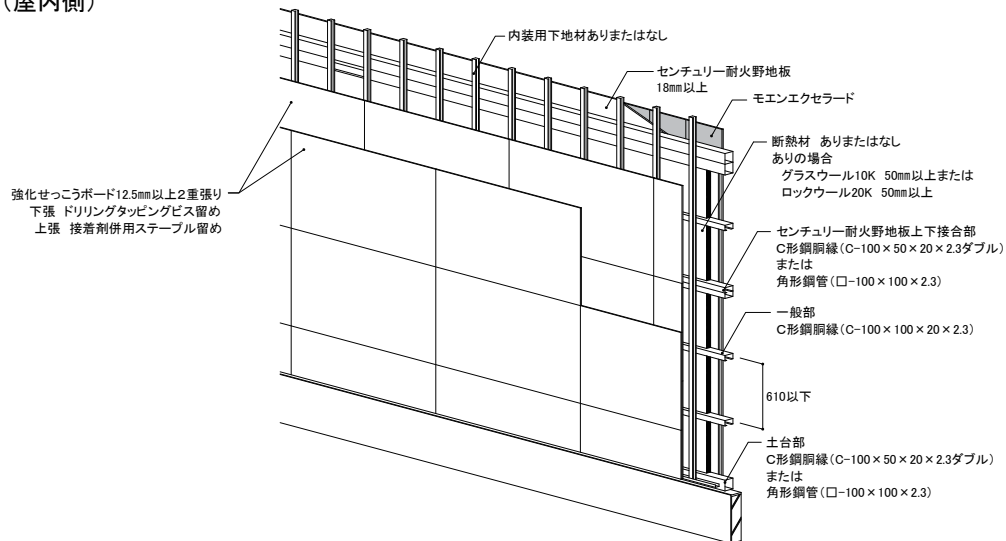
## 基本構成図

断熱材なし:FP060NE-0218(1) 断熱材あり:FP060NE-0218(2)

## ■下地組図(屋外側)



## ■下地組図(屋内側)



## 下地施工基準

## ■躯体・サッシ

- 躯体(鉄骨造)に横胴縁を@610mm以下とし、外壁面よりも外側に出るサッシを使用してください。

## ■防水工事

- 通気土台水切は水平に取り付け、防水紙を上にかぶせて施工してください。
- 外壁防水措置は、原則として防水紙を使用してください。
- 防水紙はモエン透湿防水シートⅠ・モエン透湿防水シートⅢまたはモエン遮熱シートⅡ(一般地域限定)を使用してください。
- 開口部まわり、換気口まわり、配管まわり、必要箇所の水切り合部、バルコニー天端などの部位には、純正防水テープを必ず使用してください。

## ■胴縁下地組み

- 胴縁はC形鋼(C-100×50×20×2.3以上)または角形鋼管(□-100×50×2.3以上)を使用してください。センチュリー耐火野地板およびモエンエクセラードの上下接合部等はC形鋼ダブル抱き合わせまたは角形鋼管(□-100×100×2.3以上)としてください。

## ■内装材工事

- 強化せっこうボードの留め付け材(ねじ・ステープル・接着剤)の仕様については、「屋内側被覆の施工」(P.221、P.222)をご参照ください。

## ■外壁工事

- 縦張り通気金具工法用スターターは専用ビスで横胴縁に250mm以下の間隔で留め付けてください。
- 縦張り用通気留付金具EXは専用ビスで横胴縁(@610mm以下)に留め付けてください。
- モエン縦張り下端小口および切断小口で、切断小口が見える部分には必ずモエンシーラーを十分塗布し、乾燥後専用補修液または再度モエンシーラーを塗布してください。
- シーリング目地には、純正品のハットジョイナー、片ハットジョイナーを使用し、専用プライマーを十分塗布後、ニチハシーリングを充填してください。

## ■補修工事

- 補修液は、補修が必要なビス頭のみ最小限の範囲で塗布してください。
- 色柄や欠損の補修にはシーリングを使用しないでください。