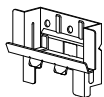


30分耐火構造

鉄骨下地

通気金具  
施工

横張り

**モエンエクセラード 16~21mm厚品**

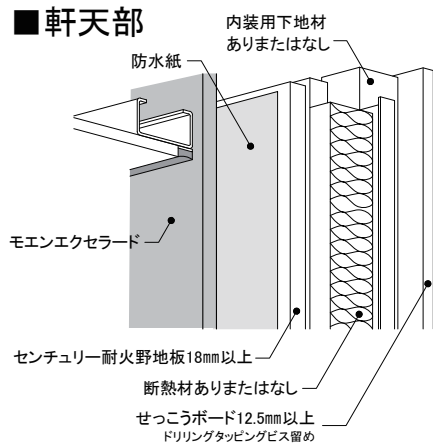
1.5尺×10尺、1.5尺×6尺

## 軒天部

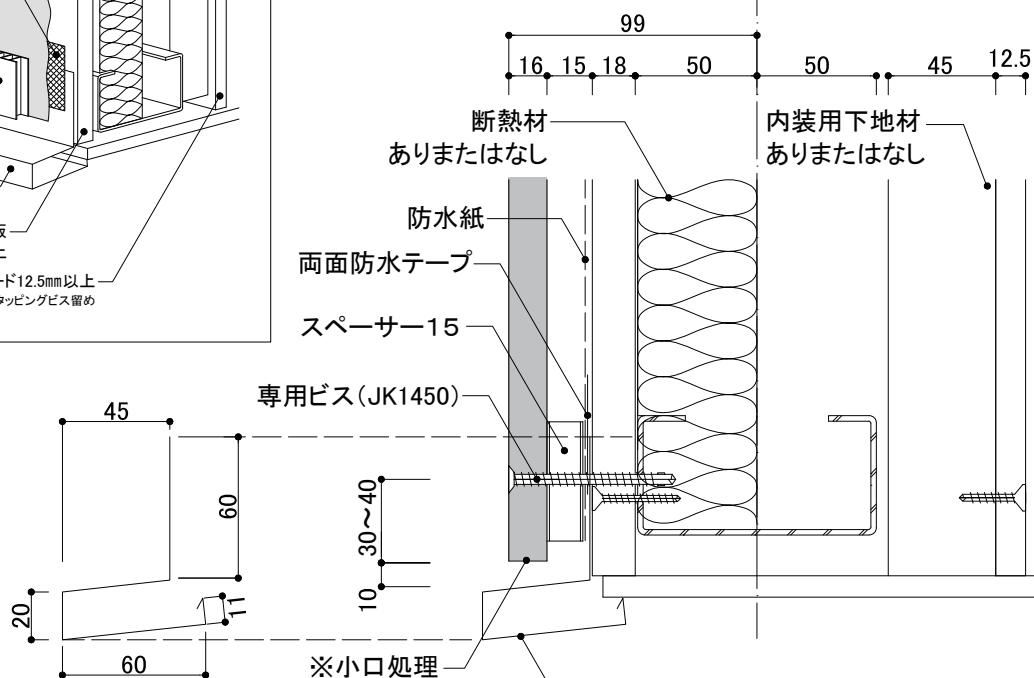
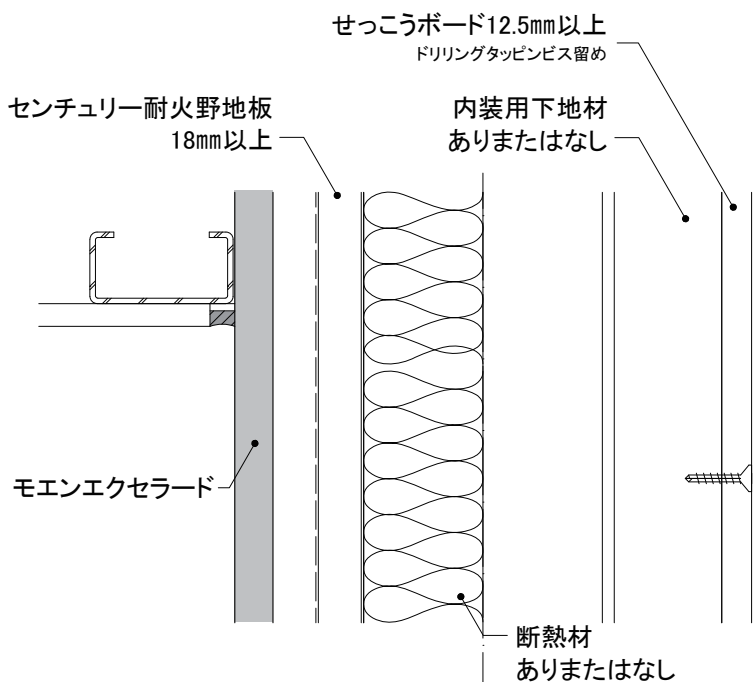
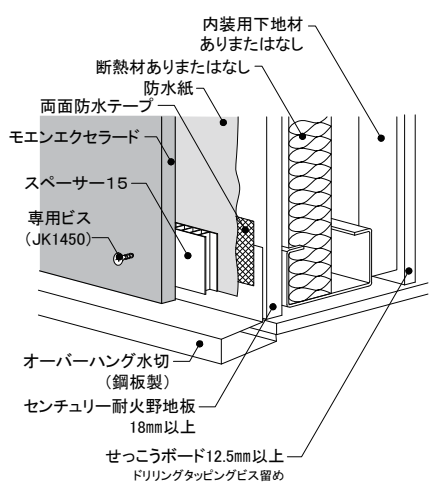
## オーバーハング部

## オーバーハング水切(鋼板製)

## ■軒天部



## ■オーバーハング部



## 断面詳細図

## 小口

モエンエクセラード本体のシーリングをしない切断面は、モエンシーラーを十分塗布し乾燥後、見え掛かり部分については専用補修液を塗布し、それ以外の部分はモエンシーラーを再度塗布してください。

注: 下地鉄骨胴縁はC-100×50×20を使用した場合の図面です。

## ビス頭

ビス頭の補修はニチハ補修用パテを埋めてから、専用補修液を必要最小限の範囲に塗布してください。