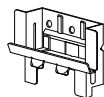


30分耐火構造

鉄骨下地

通気金具  
施工

横張り

モエンエクセラード 16~21mm厚品

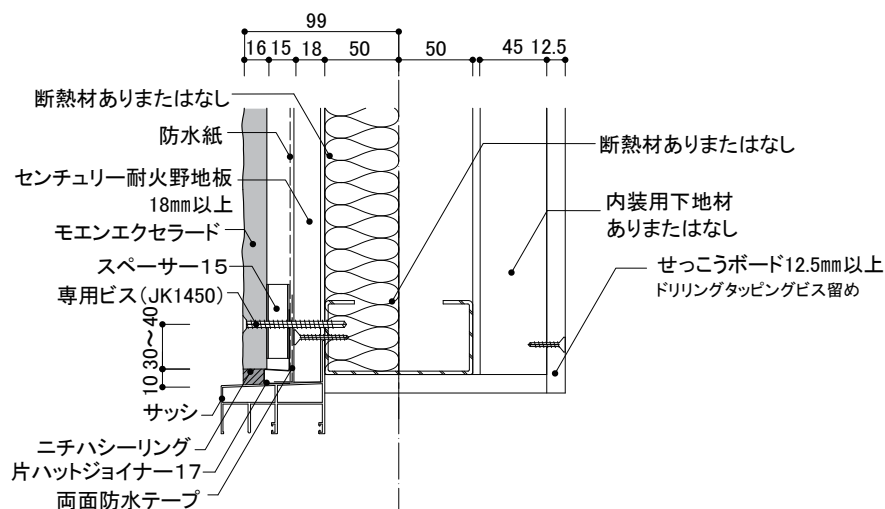
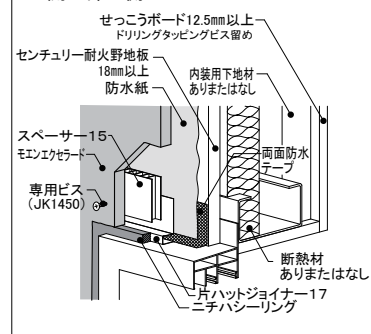
1.5尺×10尺、1.5尺×6尺

## 開口部周囲

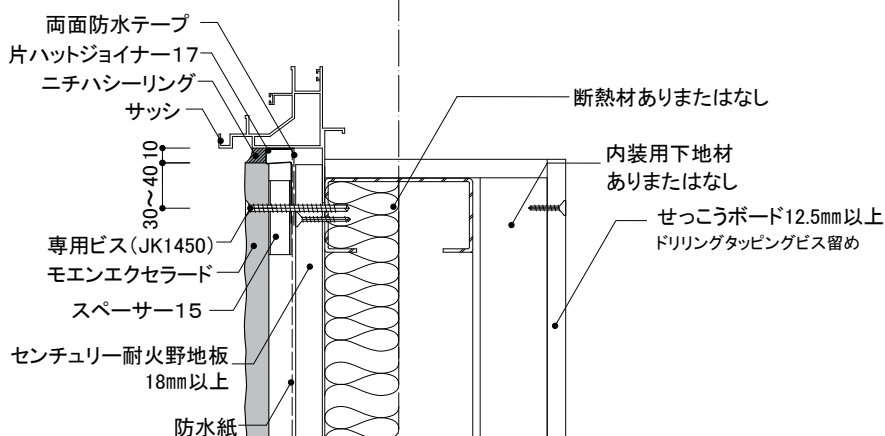
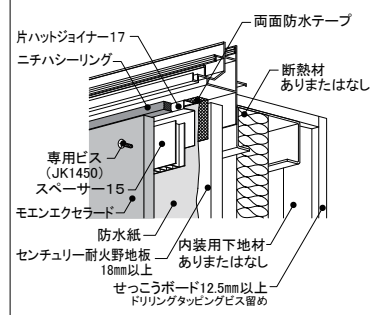
## 外付けサッシの場合

## ■開口部上下

## ■開口部上側

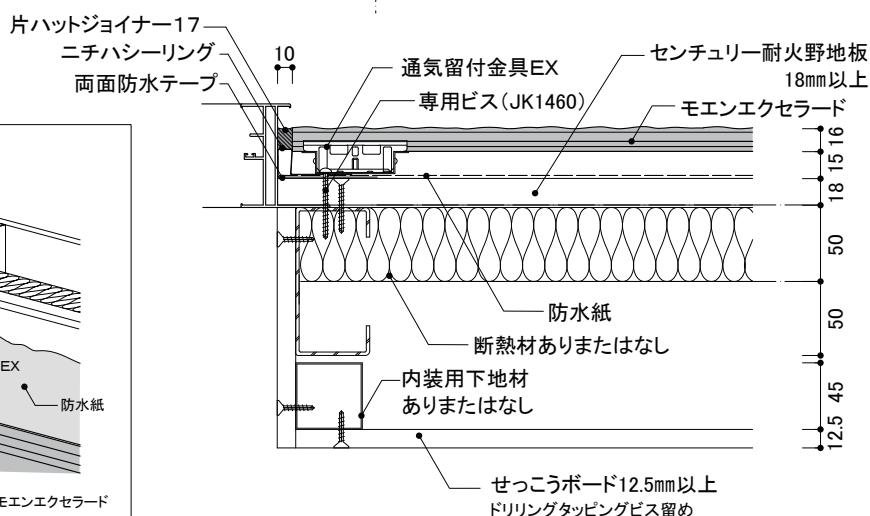
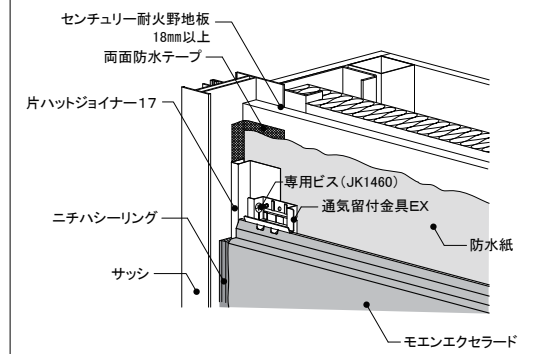


## ■開口部下側



## ■開口部左右

## ■開口部左右



**ビス頭** ビス頭の補修はニチハ補修用パテを埋めてから、専用補修液を必要最小限の範囲に塗布してください。

注：下地鉄骨胴縁はC-100×50×20、サッシは鉄骨用外付けサッシを使用した場合の図面です。サッシの納まりについてはサッシメーカー様にお問い合わせください。