

2-5 外壁1時間耐火構造 (断熱材なし) FP060NE-0218(1) 主要構成部材
(断熱材あり) FP060NE-0218(2)

外装材:モエンエクセラード 縦張り[通気留付金具]

防水紙:透湿防水シート・遮熱シートⅡ(一般地域限定)

屋外側被覆材:センチュリー耐火野地板(厚さ18mm以上)

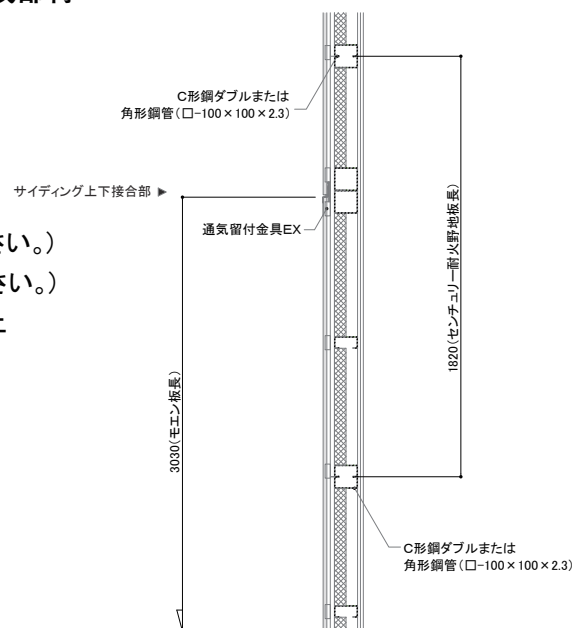
胴縁材:鉄骨胴縁(C形鋼または角形鋼管)

断熱材:ありまたはなし ※断熱材の有無で認定番号が異なります。

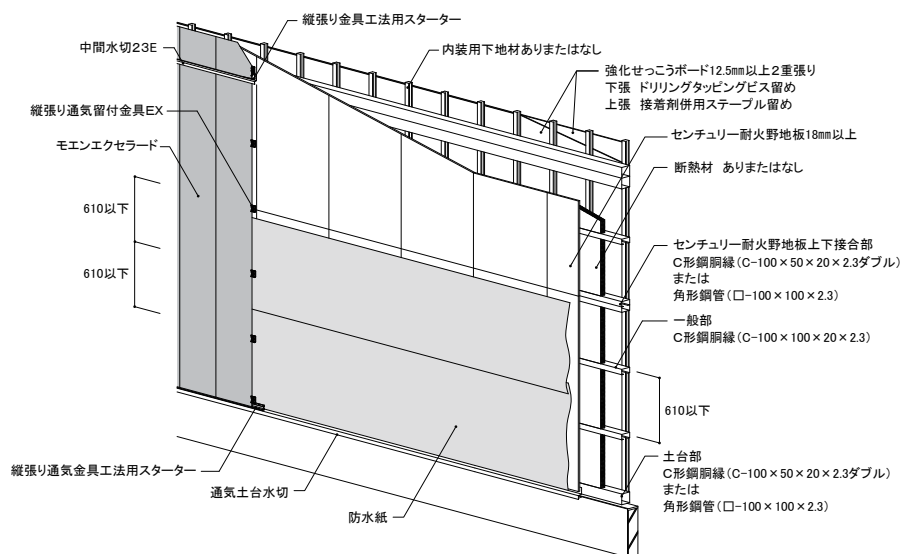
- 断熱材なし(FP060NE-0218(1)の認定番号を使用してください。)
●断熱材あり(FP060NE-0218(2)の認定番号を使用してください。)

グラスウール10K50mm以上またはロックウール20K50mm以上

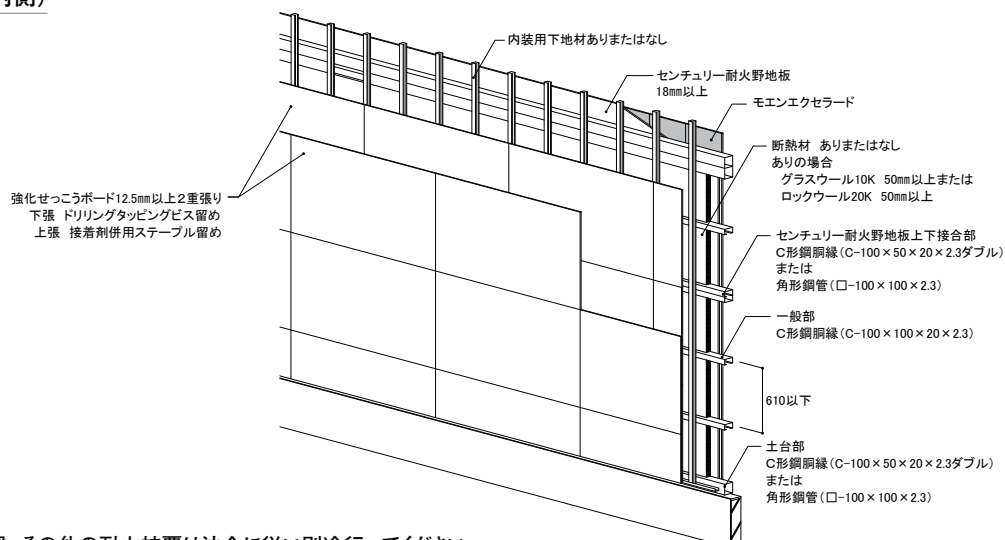
屋内側被覆材:強化せっこうボード(厚さ12.5mm以上)／2重張り



下地組図(屋外側)



下地組図(屋内側)



外壁以外の柱・梁、その他の耐火被覆は法令に従い別途行ってください。