

2-3 柱1時間耐火構造 (鋼管柱)FP060CN-0563-2、FP060CN-0597-1 主要構成部材 (鉄骨柱)FP060CN-0564-1

外装材：COOL・モエンエクセラード 横張り〔通気留付金具〕

防水紙：透湿防水シート・遮熱シートⅡ（一般地域限定）

屋外側被覆材：センチュリー耐火野地板（厚さ18mm以上）

胴縁材：鉄骨胴縁（C形鋼または角形鋼管）

断熱材：グラスウール10K厚さ50mm以上 または ロックウール20K厚さ50mm以上、またはなし

屋内側被覆材：強化せっこうボード（厚さ12.5mm以上）/2重張り

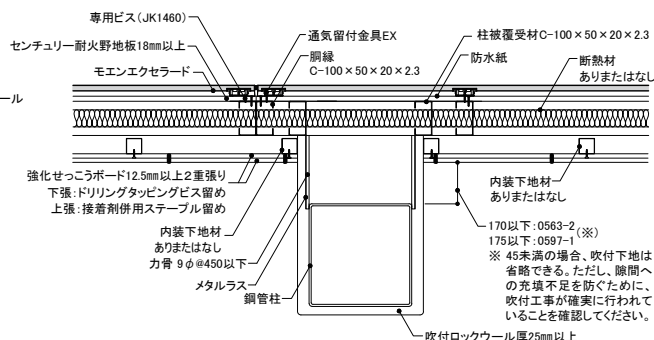
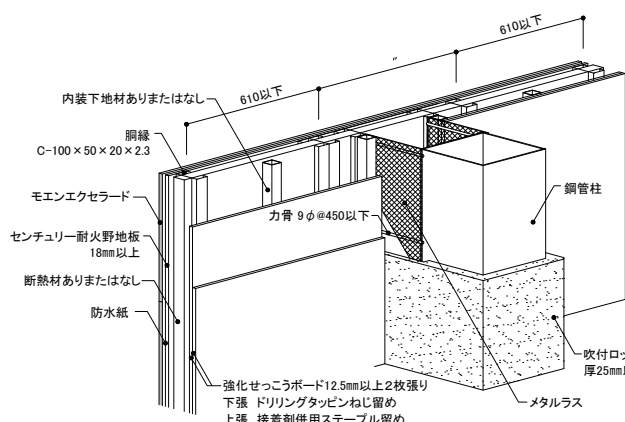
鉄骨柱と外壁の間：力骨φ9mm @450mm以下 メタルラス

鋼管柱：FP060CN-0563-2 角形鋼管 □-300×300×9mm以上

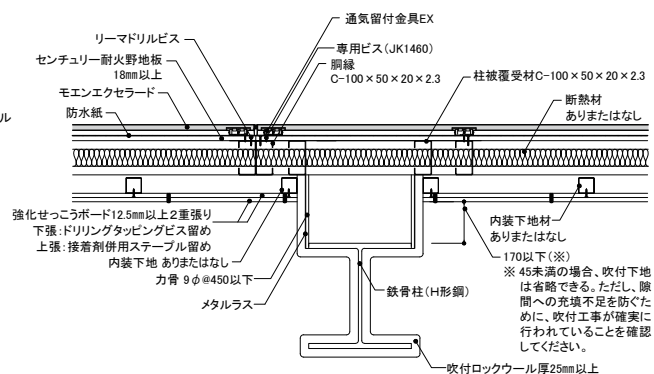
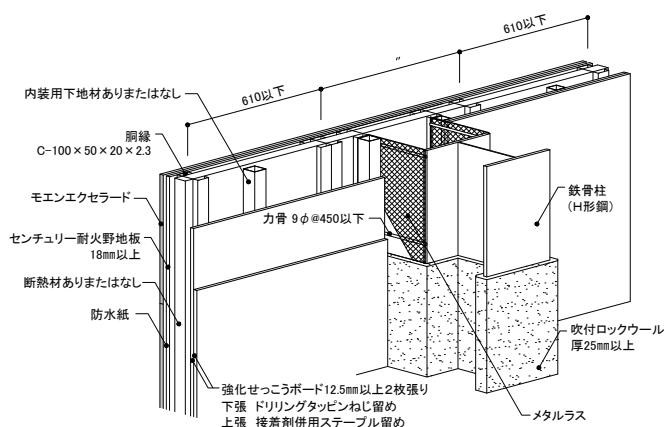
FP060CN-0597-1 角形鋼管 □-200×200×6mm以上

鉄骨柱：FP060CN-0564-1 H形鋼 H-300×300×10×15mm以上

【鋼管柱(200×200×6mm以上)】認定によってサイズが異なります



【鉄骨柱(300×300×10×15mm以上)】



●認定により使用できる鋼材が異なりますので、鋼材の詳細は認定書別添でご確認ください。