

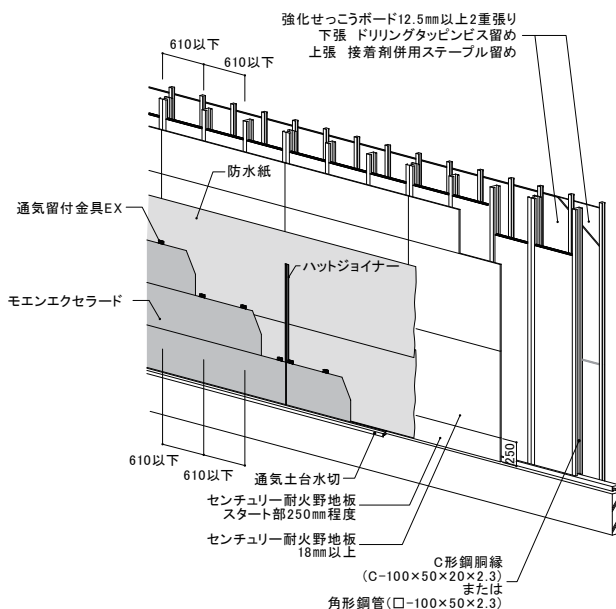
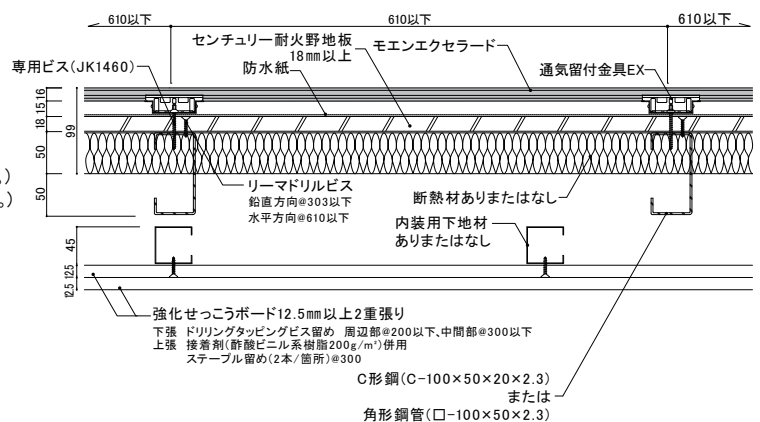
1 本認定の主なポイント

- ①安心のセンチュリー耐火野地板が実現する外壁1時間耐火構造。
- ②サイディングの張り方は「横張り」、「縦張り」とも可能です。
- ③内装防火被覆材の下地材に、建築用鋼製下地材(LGS)を使用できます。
- ④外壁下地材にセンチュリー耐火野地板を用いることで、雨漏れの心配が不要になります。
- ⑤合成柱・合成梁の認定も取得しています。

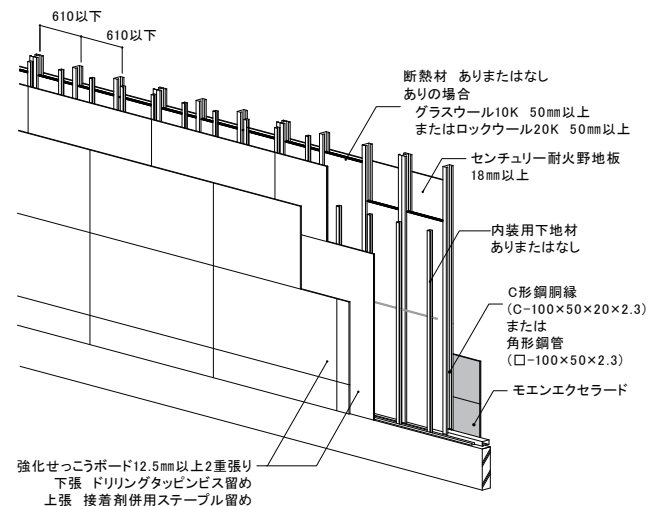
2 認定の概要

2-1 外壁1時間耐火構造 (断熱材なし)FP060NE-0194-2(1) 主要構成部材
(断熱材あり)FP060NE-0194-2(2)

外装材:COOL、モエンエクセラード
横張り[通気留付金具]
防水紙:透湿防水シート・遮熱シートⅡ(一般地域限定)
屋外側被覆材:センチュリー耐火野地板(厚さ18mm以上)
胴縁材:鉄骨胴縁(C形鋼または角形鋼管)
断熱材:ありまたはなし ※断熱材の有無で認定番号が異なります。
●断熱材なし(FP060NE-0194-2(1)の認定番号を使用してください。)
●断熱材あり(FP060NE-0194-2(2)の認定番号を使用してください。)
グラスウール10K厚さ50mm以上または
ロックウール20K厚さ50mm以上
屋内側被覆材:強化せつこうボード(厚さ12.5mm以上)/2重張り



下地組図(屋外側)



下地組図(屋内側)

外壁以外の柱・梁、その他の耐火被覆は法令に従い別途行ってください。

FP060BM-0351-1、0380-1、0631、FP060CN-0563-2、0597-1、0564-1を使用する場合、各大臣認定基準に従ってください。