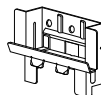


1時間耐火構造

鉄骨下地

通気金具
施工

横張り

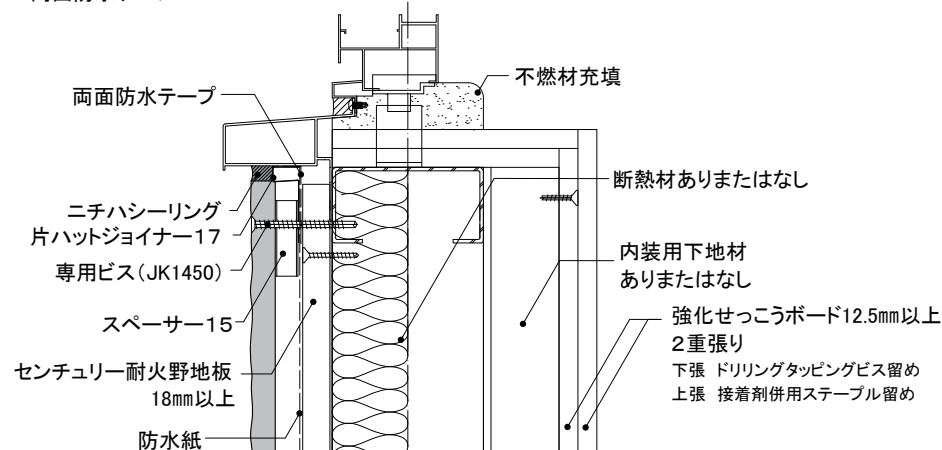
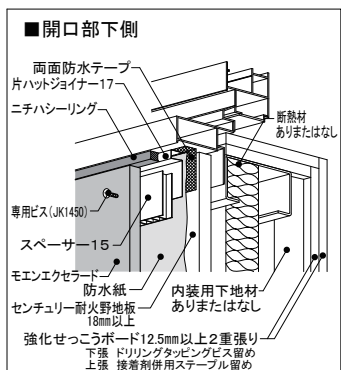
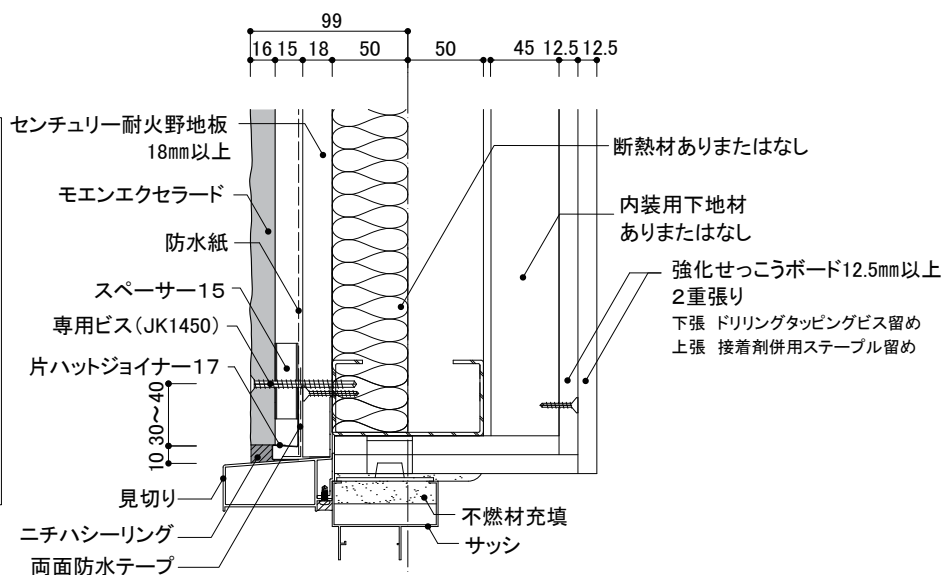
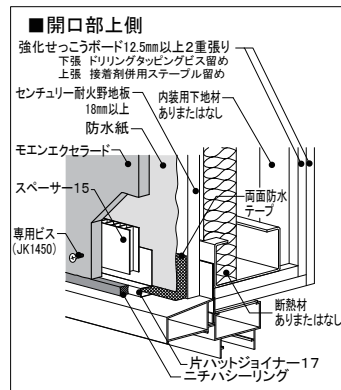
モエンエクセラード 16~21mm厚品

1.5尺×10尺、1.5尺×6尺

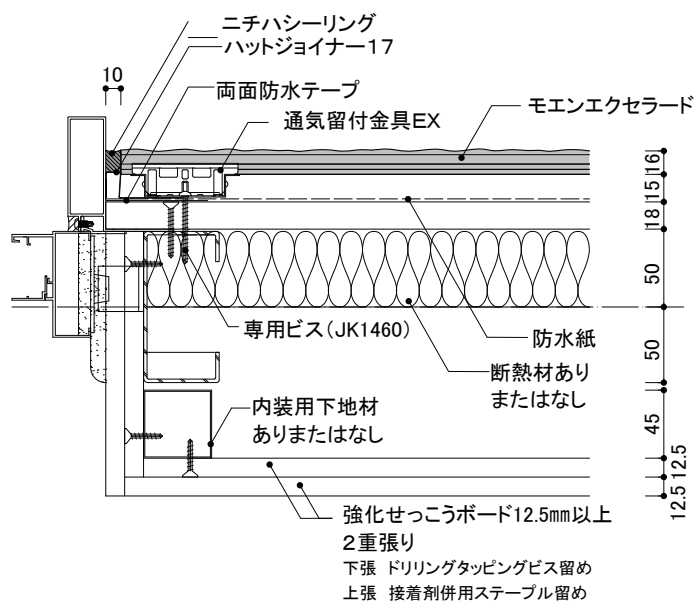
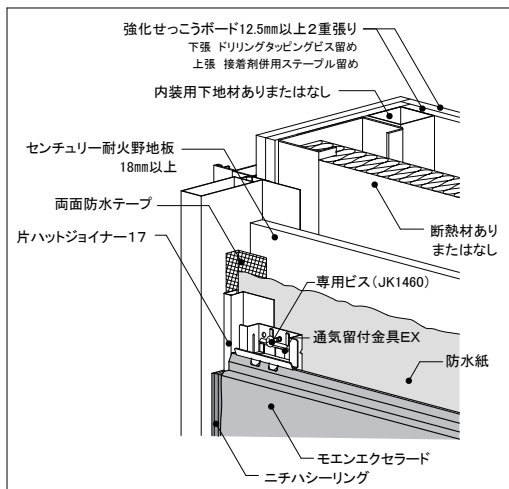
開口部周囲

内付けサッシ+見切りの場合

■開口部上下



■開口部左右



ビス頭 ビス頭の補修はニチハ補修用パテを埋めてから、専用補修液を必要最小限の範囲に塗布してください。

注: 下地鉄骨胴縁はC-100×50×20、サッシはRC造用内付けサッシを使用した場合の図面です。サッシの納まりについてはサッシメーカー様にお問い合わせください。